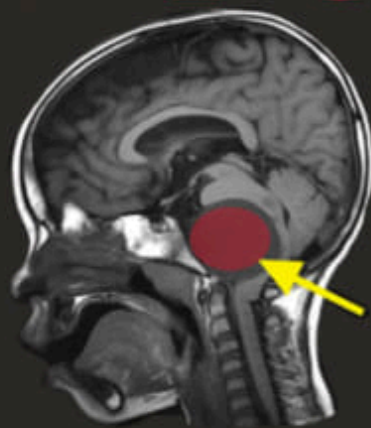


# DIPG

## GLIOMA DIFUSO DE PROTUBERANCIA

El tumor de tronco cerebral más agresivo que existe. Las cifras son devastadoras:



ubicado en una zona inoperable

media de supervivencia

**12 meses**

tras el diagnóstico

la supervivencia a largo plazo no supera el

**1%**

Al año se diagnostican unos

**20 CASOS**

en España

**90%** de los niños

fallece durante los 2 primeros años tras su diagnóstico

El DIPG actualmente es:

**INCURABLE e INOPERABLE**

la única manera de mejorar la tasa de supervivencia es la

**INVESTIGACIÓN**

la edad media de los niños afectados es

**6 AÑOS**